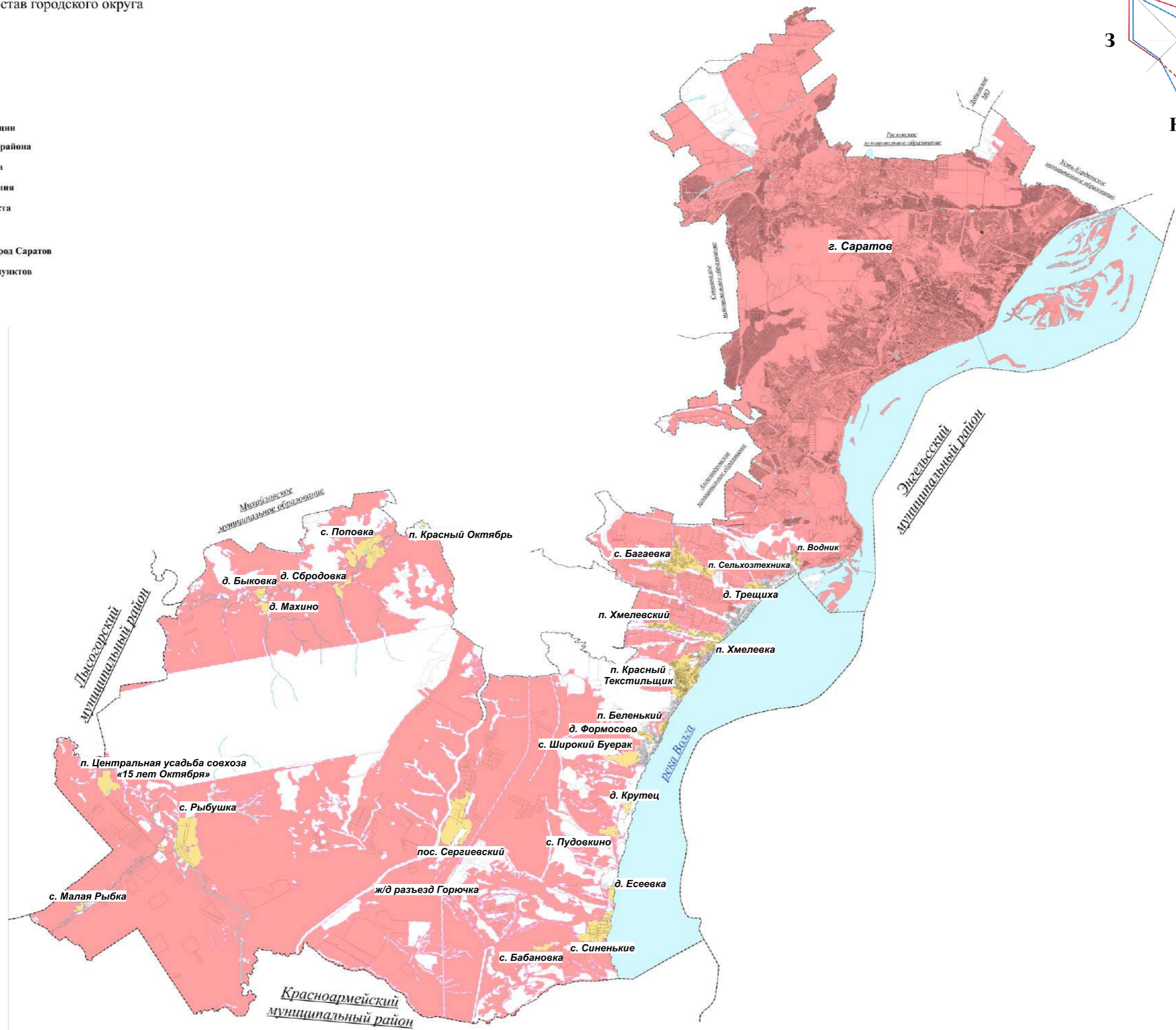


- Границы единиц административно-территориального деления Российской Федерации
- Граница муниципального района
 - Граница городского округа
 - Граница сельского поселения
 - Граница населенного пункта
- Территории населенных пунктов
- Территория населенного пункта город Саратов
 - Территория сельских населенных пунктов
- Поверхностные водные объекты
- Водоток (река, ручей, канал)



№	Имя	Подпись
1	Иванов И.И.	
2	Петров П.П.	