



Границы единицы административно-территориального деления Российской Федерации

- Граница муниципального района
- Граница городского округа
- Граница сельского поселения
- Граница населенного пункта

Поверхностные водные объекты

- Водоток (река, ручей, канал)

Объекты местного значения (утверждаемые)

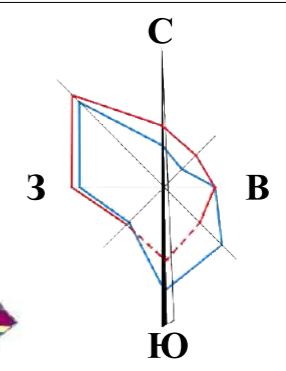
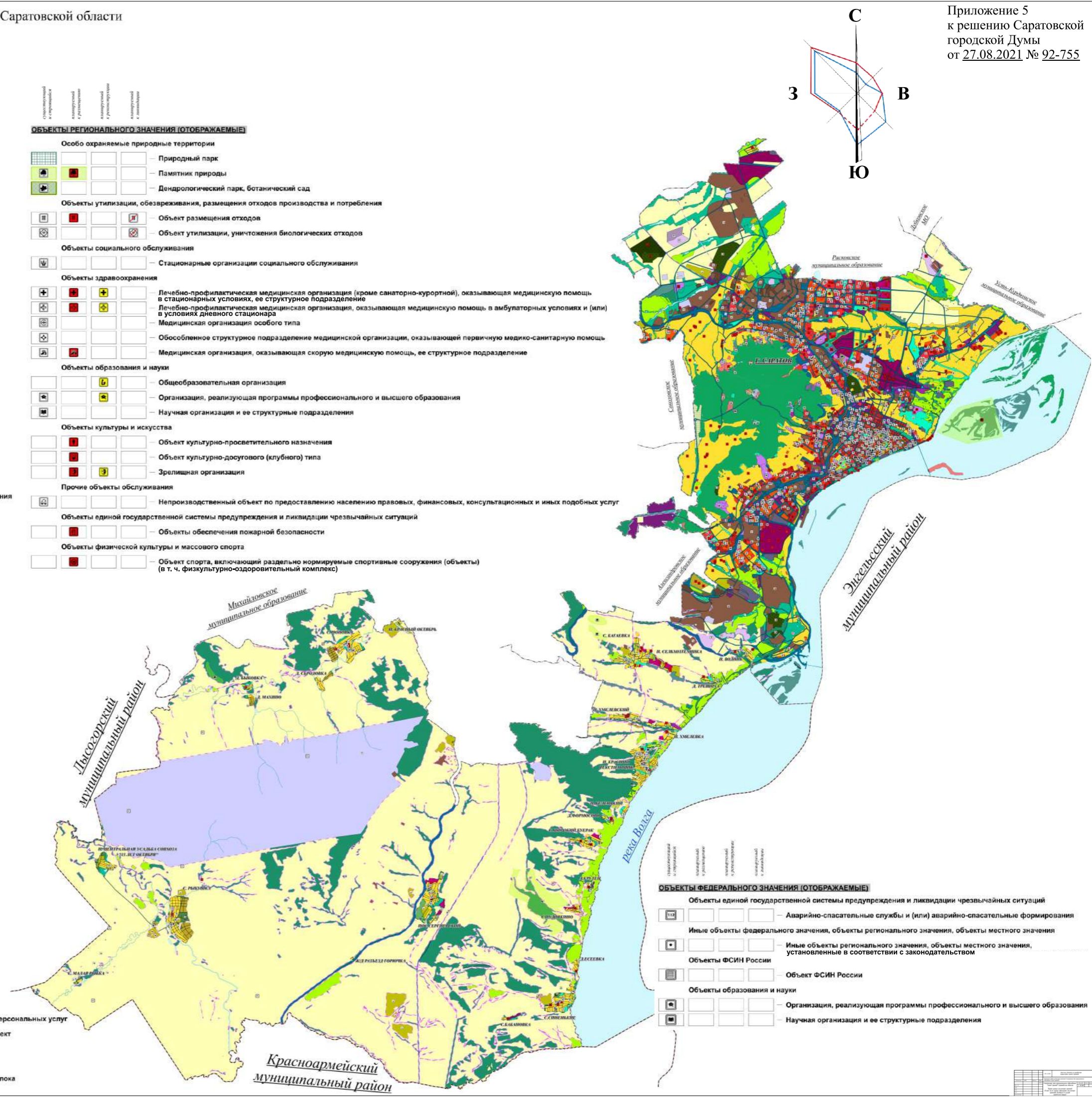
- Места погребения**
- Кладбище
 - Крематорий
- Объекты единой государственной системы предупреждения и ликвидации чрезвычайных ситуаций**
- Объекты обеспечения пожарной безопасности
 - Объекты информирования и оповещения
- Объекты физической культуры и массового спорта**
- Объект спорта, включающий раздельно нормируемые спортивные сооружения (объекты) (в т.ч. физкультурно-оздоровительный комплекс)
 - Спортивное сооружение
- Объекты социального обслуживания**
- Стационарные организации социального обслуживания
 - Комплексные, полустационарные и нестационарные организации социального обслуживания
 - Организации (отделения) социального обслуживания на дому
 - Организации (отделения) срочного социального обслуживания, срочной социально-консультационной помощи
- Прочие объекты, связанные с производственной деятельностью**
- Объект, связанный с производственной деятельностью
- Объекты отдыха и туризма**
- Гостиницы и аналогичные коллективные средства размещения
 - Детский оздоровительный лагерь
 - Оздоровительно-спортивный лагерь
 - Объекты физкультурно-досугового назначения и активного отдыха
 - Специализированные коллективные средства размещения
- Общественные пространства**
- Тематический парк
 - Парк культуры и отдыха
 - Пешеходная зона
 - Благоустроенный пляж, место массовой околотоводной рекреации
- Предприятия и объекты добывающей и обрабатывающей промышленности**
- Предприятие добывающей промышленности (кроме угледобывающей промышленности)
 - Предприятие нефтеперерабатывающей, коксохимической промышленности
 - Предприятие металлургии (в том числе цветной металлургии), металлообработки
 - Предприятие микробиологической, пищевой, пищевкусовой промышленности
- Объекты образования и науки**
- Дошкольная образовательная организация
 - Общеобразовательная организация
 - Организация дополнительного образования
 - Организация, реализующая программы профессионального и высшего образования
- Объекты культуры и искусства**
- Объект культурно-просветительного назначения
 - Объект культурно-досугового (клубного) типа
 - Зрелищная организация
- Прочие объекты обслуживания**
- Административное здание
 - Объект проведения гражданских обрядов
 - Объект религиозной организации (объединения)
 - Объекты торговли, общественного питания
 - Непроизводственные объекты коммунально-бытового обслуживания и предоставления персональных услуг
 - Ветеринарная лечебница, питомник животных, кинологовский центр, иной подобный объект
- Предприятия и объекты сельского и лесного хозяйства, рыболовства и рыбоводства**
- Предприятие растениеводства
 - Предприятие по разведению молочного крупного рогатого скота, производство сырого молока

ОБЪЕКТЫ РЕГИОНАЛЬНОГО ЗНАЧЕНИЯ (ОТБРАЖАЕМЫЕ)

- Особо охраняемые природные территории**
- Природный парк
 - Памятник природы
 - Дендрологический парк, ботанический сад
- Объекты утилизации, обезвреживания, размещения отходов производства и потребления**
- Объект размещения отходов
 - Объект утилизации, уничтожения биологических отходов
- Объекты социального обслуживания**
- Стационарные организации социального обслуживания
- Объекты здравоохранения**
- Лечебно-профилактическая медицинская организация (кроме санаторно-курортной), оказывающая медицинскую помощь в стационарных условиях, ее структурное подразделение
 - Лечебно-профилактическая медицинская организация, оказывающая медицинскую помощь в амбулаторных условиях и (или) в условиях дневного стационара
 - Медицинская организация особого типа
 - Обособленное структурное подразделение медицинской организации, оказывающей первичную медико-санитарную помощь
 - Медицинская организация, оказывающая скорую медицинскую помощь, ее структурное подразделение
- Объекты образования и науки**
- Общеобразовательная организация
 - Организация, реализующая программы профессионального и высшего образования
 - Научная организация и ее структурные подразделения
- Объекты культуры и искусства**
- Объект культурно-просветительного назначения
 - Объект культурно-досугового (клубного) типа
 - Зрелищная организация
- Прочие объекты обслуживания**
- Непроизводственный объект по предоставлению населению правовых, финансовых, консультационных и иных подобных услуг
- Объекты единой государственной системы предупреждения и ликвидации чрезвычайных ситуаций**
- Объекты обеспечения пожарной безопасности
- Объекты физической культуры и массового спорта**
- Объект спорта, включающий раздельно нормируемые спортивные сооружения (объекты) (в т.ч. физкультурно-оздоровительный комплекс)

ОБЪЕКТЫ ФЕДЕРАЛЬНОГО ЗНАЧЕНИЯ (ОТБРАЖАЕМЫЕ)

- Объекты единой государственной системы предупреждения и ликвидации чрезвычайных ситуаций
- Аварийно-спасательные службы и (или) аварийно-спасательные формирования
- Иные объекты федерального значения, объекты регионального значения, объекты местного значения
- Иные объекты регионального значения, объекты местного значения, установленные в соответствии с законодательством
- Объекты ФСИН России
- Объект ФСИН России
- Объекты образования и науки
- Организация, реализующая программы профессионального и высшего образования
- Научная организация и ее структурные подразделения



1	2	3	4	5	6	7	8	9	10
11	12	13	14	15	16	17	18	19	20