

8 февраля 2022 года № 327

О создании лесничества на землях населенного пункта городского округа - город Саратов Саратовской области, занятых городскими лесами, установлении его границ

В соответствии со статьей 16 Федерального закона от 6 октября 2003 г. № 131-ФЗ «Об общих принципах организации местного самоуправления в Российской Федерации», статьями 23, 84 Лесного кодекса Российской Федерации, статьями 43, 44.1 Устава муниципального образования «Город Саратов»

**постановляю:**

1. Создать на землях населенного пункта городского округа - город Саратов Саратовской области, занятых городскими лесами, Саратовское городское лесничество площадью 13,9773 га согласно приложению № 1 к постановлению.

2. Установить границы Саратовского городского лесничества согласно приложению № 2 к постановлению.

3. Комитету по общественным отношениям и туризму администрации муниципального образования «Город Саратов» опубликовать настоящее постановление в средствах массовой информации и разместить на официальном сайте администрации муниципального образования «Город Саратов».

4. Контроль за исполнением настоящего постановления возложить на первого заместителя главы администрации муниципального образования «Город Саратов».

Глава муниципального образования  
«Город Саратов»

М.А. Исаев

Приложение № 1  
к постановлению администрации  
муниципального образования  
«Город Саратов»  
от 8 февраля 2022 года № 327

**Саратовское городское лесничество,  
расположенное на землях населенного пункта городского округа –  
город Саратов Саратовской области, занятых городскими лесами**

Наименование лесничества	Наименование участкового лесничества	Номер лесного квартала	Местоположение лесных участков, включаемых в границы создаваемого лесничества, в соответствии с данными единого государственного реестра недвижимости	
			кадастровый номер земельного участка	площадь, га
Саратовское городское лесничество	Саратовское	1	64:48:000000:22738 3	4,0497
		2	64:48:040834:3	5,0000
		3	64:48:050174:11	4,7099
		4	64:48:050174:9	0,2177
Итого				13,9773

Председатель комитета  
по жилищно-коммунальному хозяйству  
администрации муниципального  
образования «Город Саратов»

М.А. Сиденко

Приложение № 2  
к постановлению администрации  
муниципального образования  
«Город Саратов»  
от 8 февраля 2022 года № 327

**Описание**  
**местоположения границ Саратовского городского лесничества,**  
**расположенного на землях населенного пункта городского округа –**  
**город Саратов Саратовской области, занятых городскими лесами**

Граница лесного квартала № 1 Саратовского городского лесничества

Раздел 1

№ п/п	Сведения об объекте	
	характеристики объекта	описание характеристик
1.	Местоположение объекта	Саратовская область, г. Саратов, совхоз «Комбайн», б/н
2.	Площадь объекта +/- величина погрешности определения площади (P+/- Дельта P)	40 497 +/-42
3.	Иные характеристики объекта	-

Раздел 2

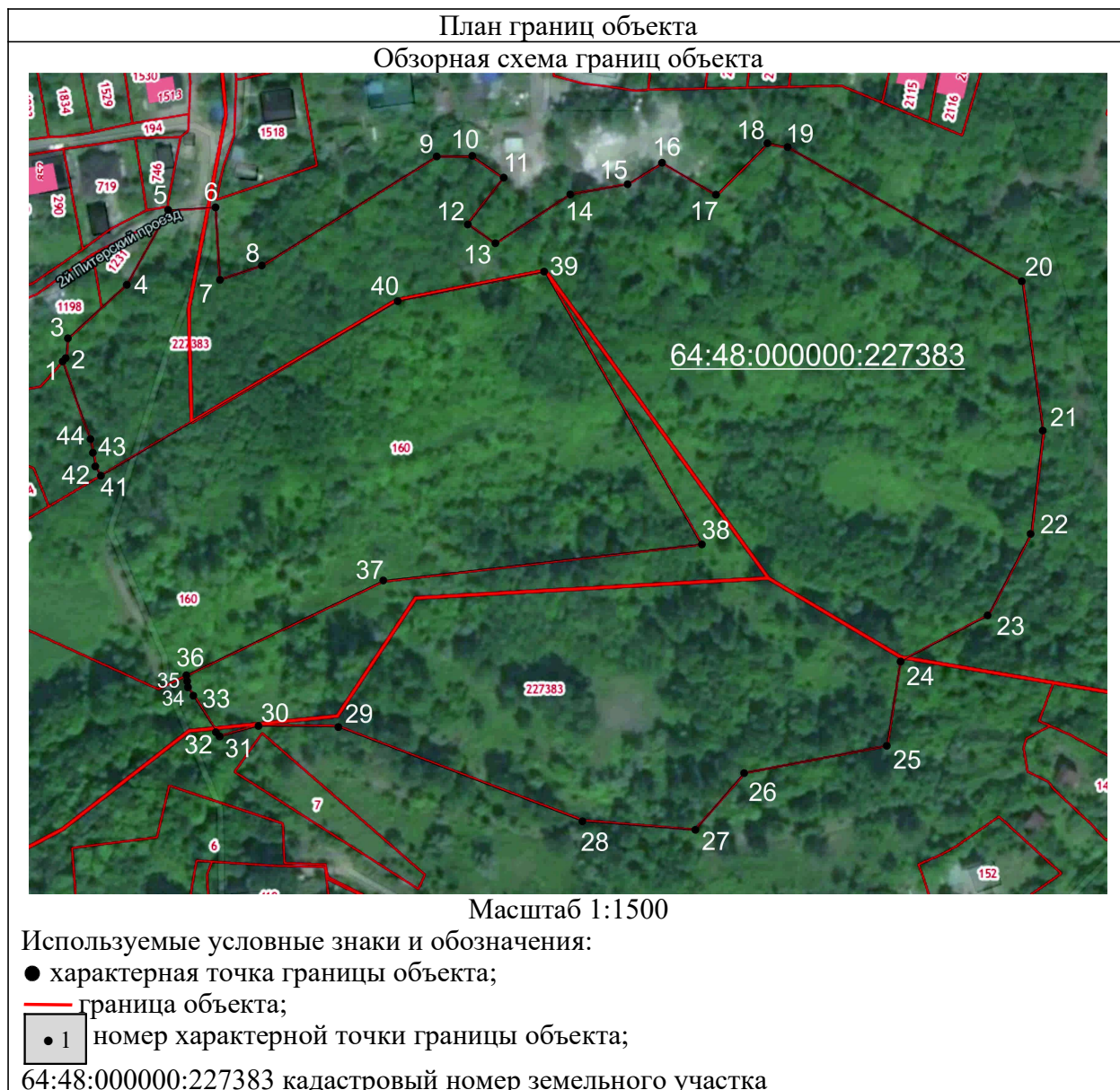
Сведения о местоположении границ объекта					
1. Система координат: МСК-64, зона 2					
2. Сведения о характерных точках границ объекта					
обозначение характерных точек границ	координаты, м		метод определения координат характерной точки	средняя квадратичная погрешность положения характерной точки (Mt), м	описание обозначения точки на местности (при наличии)
	X	Y			
1	2	3	4	5	6
1	500177,72	2302722,83	геодезический	0,1	-
2	500179,03	2302724,0	геодезический	0,1	-
3	500185,29	2302724,53	геодезический	0,1	-
4	500203,56	2302744,38	геодезический	0,1	-
5	500228,44	2302758,28	геодезический	0,1	-
6	500229,52	2302774,22	геодезический	0,1	-
7	500205,19	2302775,64	геодезический	0,1	-
8	500210,01	2302790,07	геодезический	0,1	-
9	500246,74	2302849,01	геодезический	0,1	-
10	500246,8	2302860,62	геодезический	0,1	-
11	500239,47	2302871,31	геодезический	0,1	-
12	500224,11	2302859,22	геодезический	0,1	-
13	500217,38	2302868,58	геодезический	0,1	-

14	500234,04	2302893,98	геодезический	0,1	-
1	2	3	4	5	6
15	500237,56	2302913,64	геодезический	0,1	-
16	500244,54	2302924,94	геодезический	0,1	-
17	500233,62	2302943,32	геодезический	0,1	-
18	500251,09	2302960,48	геодезический	0,1	-
19	500249,6	2302967,72	геодезический	0,1	-
20	500204,72	2303046,54	геодезический	0,1	-
21	500153,43	2303053,53	геодезический	0,1	-
22	500119,93	2303049,5	геодезический	0,1	-
23	500092,66	2303035,14	геодезический	0,1	-
24	500077,01	2303005,35	геодезический	0,1	-
25	500048,51	2303000,89	геодезический	0,1	-
26	500039,36	2302952,91	геодезический	0,1	-
27	500020,28	2302936,11	геодезический	0,1	-
28	500023,35	2302898,45	геодезический	0,1	-
29	500055,12	2302815,47	геодезический	0,1	-
30	500055,28	2302788,69	геодезический	0,1	-
31	500051,56	2302775,5	геодезический	0,1	-
32	500054,02	2302774,26	геодезический	0,1	-
33	500064,72	2302767,44	геодезический	0,1	-
34	500068,07	2302765,07	геодезический	0,1	-
35	500070,93	2302764,83	геодезический	0,1	-
36	500072,03	2302764,56	геодезический	0,1	-
37	500103,7	2302830,93	геодезический	0,1	-
38	500116,2	2302938,37	геодезический	0,1	-
39	500208,45	2302885,29	геодезический	0,1	-
40	500198,46	2302835,29	геодезический	0,1	-
41	500139,25	2302735,5	геодезический	0,1	-
42	500142,38	2302734,05	геодезический	0,1	-
43	500151,42	2302732,18	геодезический	0,1	-
44	500159,63	2302729,05	геодезический	0,1	-
1	500177,72	2302722,83	геодезический	0,1	-
3. Сведения о характерных точках части (частей) границы объекта					
обозначение характерных точек границ	координаты, м		метод определения координат характерной точки	средняя квадратичная погрешность положения характерной точки (Mt), м	описание обозначения точки на местности (при наличии)
	X	Y			
-	-	-	-	-	-

## Раздел 3

Сведения не вносятся.

## Раздел 4



Текстовое описание местоположения границы  
лесного квартала № 1 Саратовского городского лесничества

Прохождение границ		Описание прохождения границ
от точки	до точки	
1	2	3
1	2	от точки 1, расположенной в 425 м к востоку от пересечения ул. Преображенской и 2-го Питерского проезда, к точке 2, расположенной в 1,8 м к северо-востоку по азимуту 41.460
2	3	от точки 2 к точке 3, расположенной в 6,3 м к северу по азимуту 4.500
3	4	от точки 3 к точке 4, расположенной в 27,0 м к северо-востоку по азимуту 47.220
4	5	от точки 4 к точке 5, расположенной в 28,5 м к северо-востоку по азимуту 29.110
5	6	от точки 5 к точке 6, расположенной в 16,0 м к востоку по

		азимуту 86.700
1	2	3
6	7	от точки 6 к точке 7, расположенной в 24,4 м к югу по азимуту 176.390
7	8	от точки 7 к точке 8, расположенной в 15,2 м к северо-востоку по азимуту 71.310
8	9	от точки 8 к точке 9, расположенной в 69,4 м к северо-востоку по азимуту 58.400
9	10	от точки 9 к точке 10, расположенной в 11,6 м к востоку по азимуту 89.420
10	11	от точки 10 к точке 11, расположенной в 13,0 м к юго-востоку по азимуту 124.260
11	12	от точки 11 к точке 12, расположенной в 19,5 м к юго-западу по азимуту 218.120
12	13	от точки 12 к точке 13, расположенной в 11,5 м к юго-востоку по азимуту 125.430
13	14	от точки 13 к точке 14, расположенной в 30,4 м к северо-востоку по азимуту 56.440
14	15	от точки 14 к точке 15, расположенной в 20,0 м к северо-востоку по азимуту 79.500
15	16	от точки 15 к точке 16, расположенной в 13,3 м к северо-востоку по азимуту 58.170
16	17	от точки 16 к точке 17, расположенной в 21,4 м к юго-востоку по азимуту 120.420
17	18	от точки 17 к точке 18, расположенной в 24,5 м к северо-востоку по азимуту 44.290
18	19	от точки 18 к точке 19, расположенной в 7,4 м к востоку по азимуту 101.370
19	20	от точки 19 к точке 20, расположенной в 90,7 м к юго-востоку по азимуту 119.390
20	21	от точки 20 к точке 21, расположенной в 51,8 м к юго-востоку по азимуту 172.140
21	22	от точки 21 к точке 22, расположенной в 33,7 м к югу по азимуту 186.510
22	23	от точки 22 к точке 23, расположенной в 30,8 м к юго-западу по азимуту 207.460
23	24	от точки 23 к точке 24, расположенной в 33,7 м к юго-западу по азимуту 242.170
24	25	от точки 24 к точке 25, расположенной в 28,8 м к юго-западу по азимуту 188.530
25	26	от точки 25 к точке 26, расположенной в 48,8 м к юго-западу по азимуту 259.120
26	27	от точки 26 к точке 27, расположенной в 25,4 м к юго-западу по азимуту 221.210
27	28	от точки 27 к точке 28, расположенной в 37,8 м к северо-западу по азимуту 274.390
28	29	от точки 28 к точке 29, расположенной в 88,9 м к северо-западу по азимуту 290.570
29	30	от точки 29 к точке 30, расположенной в 26,8 м к западу по азимуту 270.200
30	31	от точки 30 к точке 31, расположенной в 13,7 м к юго-западу по азимуту 254.140
31	32	от точки 31 к точке 32, расположенной в 2,8 м к северо-западу по азимуту 333.140
32	33	от точки 32 к точке 33, расположенной в 12,7 м к северо-западу

		по азимуту 327.290
1	2	3
33	34	от точки 33 к точке 34, расположенной в 4,1 м к северо-западу по азимуту 324.430
34	35	от точки 34 к точке 35, расположенной в 2,9 м к северу по азимуту 355.120
35	36	от точки 35 к точке 36, расположенной в 1,1 м к северу по азимуту 346.120
36	37	от точки 36 к точке 37, расположенной в 73,5 м к северо-востоку по азимуту 64.290
37	38	от точки 37 к точке 38, расположенной в 108,2 м к северо-востоку по азимуту 83.210
38	39	от точки 38 к точке 39, расположенной в 106,4 м к северо-западу по азимуту 330.500
39	40	от точки 39 к точке 40, расположенной в 51,0 м к юго-западу по азимуту 258.420
40	41	от точки 40 к точке 41, расположенной в 116,0 м к юго-западу по азимуту 239.190
41	42	от точки 41 к точке 42, расположенной в 3,4 м к северо-западу по азимуту 335.800
42	43	от точки 42 к точке 43, расположенной в 9,2 м к северо-западу по азимуту 348.180
43	44	от точки 43 к точке 44, расположенной в 8,8 м к северо-западу по азимуту 339.700
44	1	от точки 44 к точке 1, расположенной в 19,1 м к северо-западу по азимуту 341.100

Граница лесного квартала № 2 Саратовского городского лесничества

Раздел 1

№ п/п	Сведения об объекте	
	характеристики объекта	описание характеристик
1.	Местоположение объекта	Саратовская область, г. Саратов, Кумысная поляна
2.	Площадь объекта +/- величина погрешности определения площади (P+/- Дельта P)	50 000 +/- 100
3.	Иные характеристики объекта	-

Раздел 2

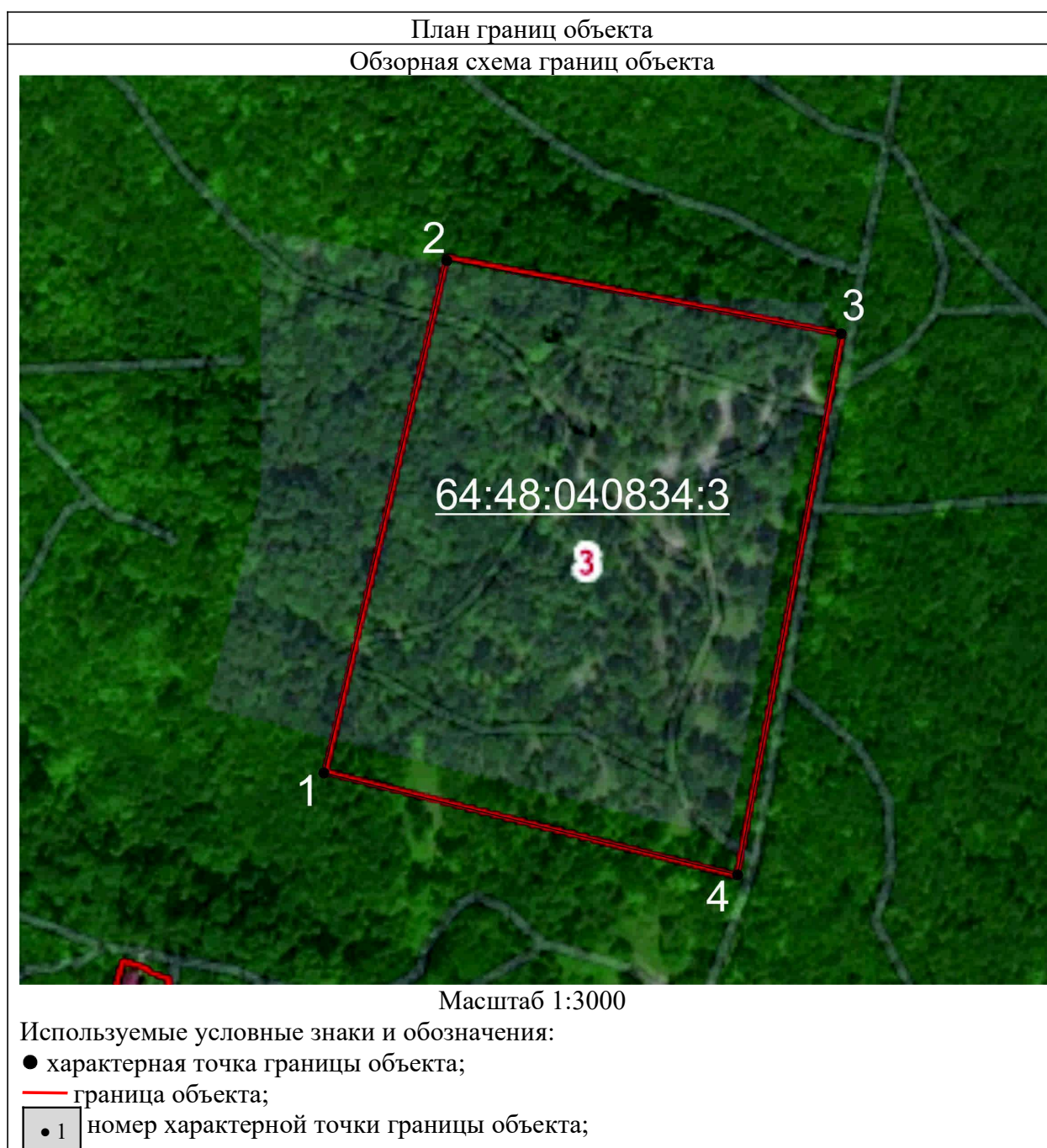
Сведения о местоположении границ объекта					
1. Система координат: МСК-64, зона 2					
2. Сведения о характерных точках границ объекта					
обозначение характерных точек границ	координаты, м		метод определения координат характерной точки	средняя квадратичная погрешность положения характерной точки (Mt), м	описание обозначения точки на местности (при наличии)
	X	Y			
1	498958,48	2290129,65	геодезический	0,3	-
2	499201,08	2290187,8	геодезический	0,3	-
3	499164,61	2290375,44	геодезический	0,3	-

4	498909,12	2290324,81	геодезический	0,3	-
1	498958,48	2290129,65	геодезический	0,3	-
3. Сведения о характерных точках части (частей) границы объекта					
обозначение характерных точек границ	Координаты, м		метод определения координат характерной точки	средняя квадратичная погрешность положения характерной точки (Mt), м	описание обозначения точки на местности (при наличии)
	X	Y			
-	-	-	-	-	-

## Раздел 3

Сведения не вносятся.

## Раздел 4



64:48:040834:3 кадастровый номер земельного участка

**Текстовое описание местоположения границы  
лесного квартала № 2 Саратовского городского лесничества**

Прохождение границ		Описание прохождения границы
от точки	до точки	
1	2	от точки 1, расположенной в 493 м к северо-востоку от родника «Богатырский», к точке 2, расположенной в 191,2 м к северо-западу по азимуту 280.590
2	3	от точки 2 к точке 3, расположенной в 249,5 м к юго-западу по азимуту 193.280
3	4	от точки 3 к точке 4, расположенной в 201,3 м к юго-востоку по азимуту 104.110
4	1	от точки 4 к точке 1, расположенной в 260,5 м к северо-востоку по азимуту 11.120

**Граница лесного квартала № 3 Саратовского городского лесничества**

**Раздел 1**

№ п/п	Сведения об объекте	
	характеристики объекта	описание характеристик
1.	Местоположение объекта	Саратовская область, г. Саратов, Кумысная поляна
2.	Площадь объекта +/- величина погрешности определения площади (P+/- Дельта P)	47 099
3.	Иные характеристики объекта	-

**Раздел 2**

Сведения о местоположении границ объекта					
1. Система координат: МСК-64, зона 2					
2. Сведения о характерных точках границ объекта					
обозначение характерных точек границ	координаты, м		метод определения координат характерной точки	средняя квадратичная погрешность положения характерной точки (Mt), м	описание обозначения точки на местности (при наличии)
	X	Y			
1	497633,93	2291467,03	геодезический	-	-
2	497681,58	2291513,39	геодезический	-	-
3	497606,37	2291670,67	геодезический	-	-
4	497576,81	2291711,51	геодезический	-	-
5	497526,94	2291757,4	геодезический	-	-
6	497430,84	2291777,97	геодезический	-	-
7	497376,55	2291726,45	геодезический	-	-
8	497346,44	2291762,44	геодезический	-	-
9	497317,55	2291731,94	геодезический	-	-
10	497345,16	2291700,94	геодезический	-	-

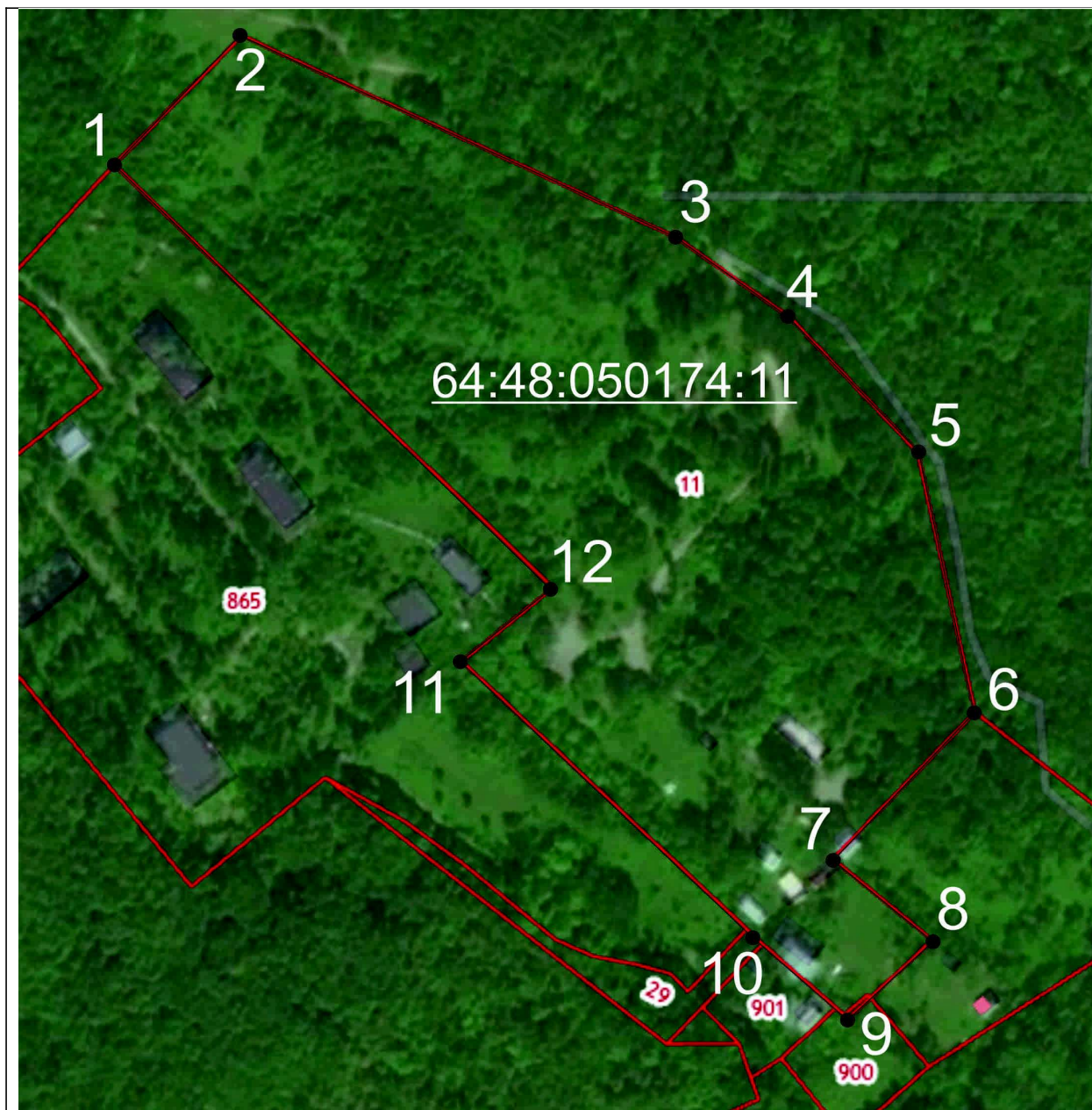
11	497449,89	2291592,47	геодезический	-	-
12	497477,08	2291625,48	геодезический	-	-
1	497633,93	2291467,03	геодезический	-	-
3. Сведения о характерных точках части (частей) границы объекта					
обозначение характерных точек границ	координаты, м		метод определения координат характерной точки	средняя квадратичная погрешность положения характерной точки (Mt), м	описание обозначения точки на местности (при наличии)
	X	Y			
-	-	-	-	-	-

### Раздел 3

Сведения не вносятся.

### Раздел 4

План границ объекта
Обзорная схема границ объекта



Масштаб 1:3000

Используемые условные знаки и обозначения:

● характерная точка границы объекта;

— граница объекта;

• 1 номер характерной точки границы объекта;

64:48:050174:11 кадастровый номер земельного участка

### Текстовое описание местоположения границы лесного квартала № 3 Саратовского городского лесничества

Прохождение границ		Описание прохождения границы
от точки	до точки	
1	2	от точки 1, расположенной в 1,3 км от пересечения ул. Лесной и ул. Новоузенской, к точке 2, расположенной в 66,5 м к северо-востоку по азимуту 44.120
2	3	от точки 2 к точке 3, расположенной в 174,3 м

Прохождение границ		Описание прохождения границы
от точки	до точки	
		к юго-востоку по азимуту 115.330
3	4	от точки 3 к точке 4, расположенной в 50,4 м к юго-востоку по азимуту 125.530
4	5	от точки 4 к точке 5, расположенной в 67,8 м к северо-востоку по азимуту 137.220
5	6	от точки 5 к точке 6, расположенной в 98,3 м к северо-востоку по азимуту 167.550
6	7	от точки 6 к точке 7, расположенной в 74,8 м к юго-западу по азимуту 223.300
7	8	от точки 7 к точке 8, расположенной в 46,9 м к юго-востоку по азимуту 129.540
8	9	от точки 8 к точке 9, расположенной в 42,0 м к юго-западу по азимуту 226.330
9	10	от точки 9 к точке 10, расположенной в 41,5 м к северо-западу по азимуту 311.410
10	11	от точки 10 к точке 11, расположенной в 150,8 м к северо-западу по азимуту 313.590
11	12	от точки 11 к точке 12, расположенной в 42,8 м к северо-востоку по азимуту 50.310
12	1	от точки 12 к точке 1, расположенной в 223,0 м к северо-западу по азимуту 314.420

### Граница лесного квартала № 4 Саратовского городского лесничества

#### Раздел 1

№ п/п	Сведения об объекте	
	характеристики объекта	описание характеристик
1.	Местоположение объекта	Саратовская область, г. Саратов, ул. Лесная, 9
2.	Площадь объекта +/- величина погрешности определения площади (P +/- Дельта P)	2 177 +/- 16,31
3.	Иные характеристики объекта	-

#### Раздел 2

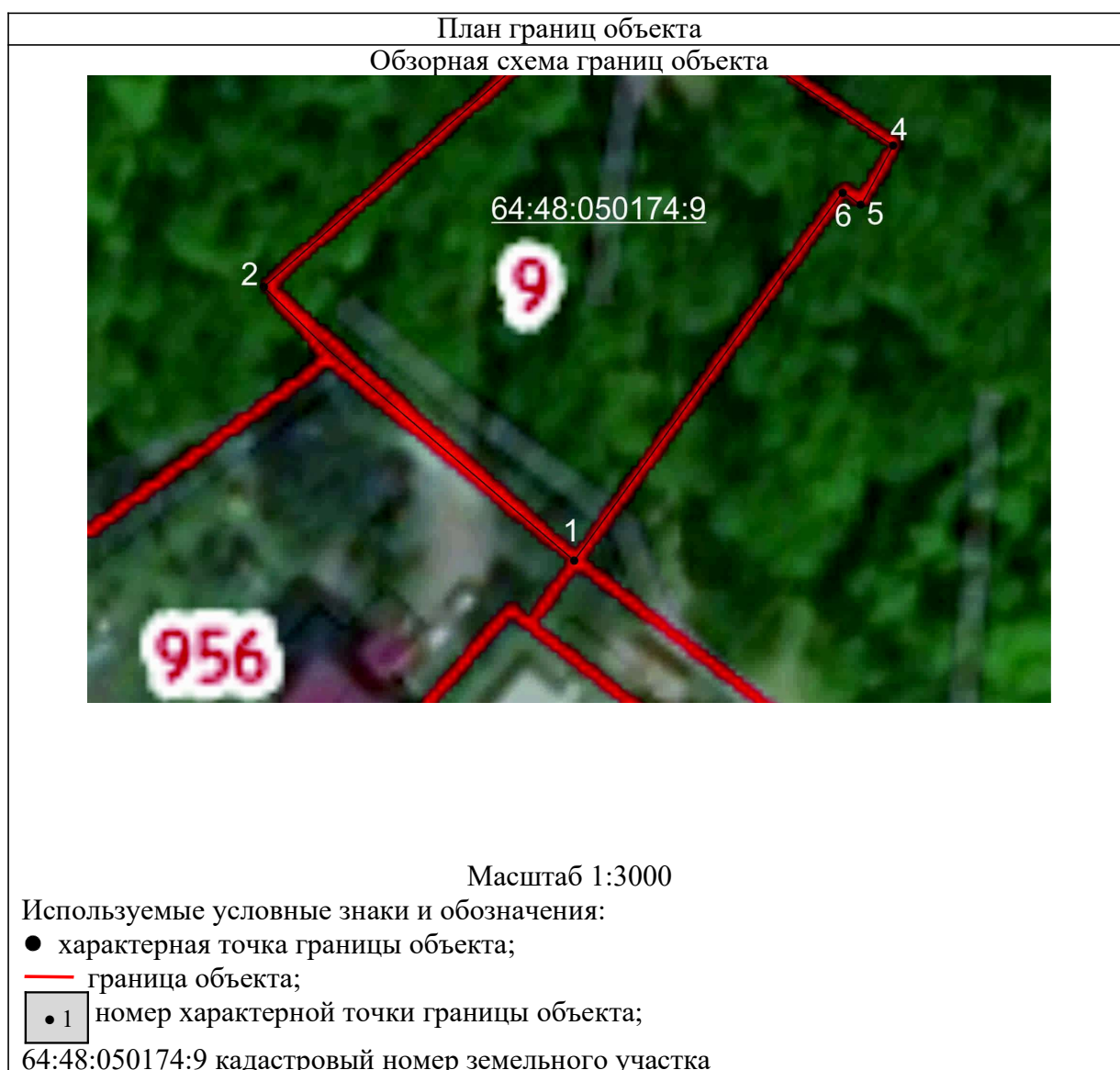
Сведения о местоположении границ объекта					
1. Система координат: МСК-64, зона 2					
2. Сведения о характерных точках границ объекта					
обозначение характерных точек границ	координаты, м		метод определения координат характерной точки	средняя квадратичная погрешность положения характерной точки (Mt), м	описание обозначения точки на местности (при наличии)
	X	Y			
1	499451,39	2291264,77	геодезический	0,1	-
2	499481,65	2291230,65	геодезический	0,3	-
3	499516,43	2291270,83	геодезический	0,3	-
4	499496,99	2291300,09	геодезический	0,3	-
5	499490,74	2291296,35	геодезический	0,3	-

6	499492,04	2291294,36	геодезический	0,3	-
1	499451,39	2291264,77	геодезический	0,1	-
3. Сведения о характерных точках части (частей) границы объекта					
обозначение характерных точек границ	координаты, м		метод определения координат характерной точки	средняя квадратичная погрешность положения характерной точки (Mt), м	описание обозначения точки на местности (при наличии)
	X	Y			
-	-	-	-	-	-

## Раздел 3

Сведения не вносятся.

## Раздел 4



Текстовое описание местоположения границы  
лесного квартала № 4 Саратовского городского лесничества

Прохождение границ		Описание прохождения границы
от точки	до точки	
1	2	от точки 1, расположенной на ул. Лесной, 9, к точке 2, расположенной в 35,1 м к северо-западу по азимуту 309.200
2	3	от точки 2 к точке 3, расположенной в 10,6 м к северо-западу по азимуту 319.570
3	4	от точки 3 к точке 4, расположенной в 53,1 м к северо-востоку по азимуту 49.700
4	5	от точки 4 к точке 5, расположенной в 35,1 м к юго-востоку по азимуту 123.350
5	6	от точки 5 к точке 6, расположенной в 7,3 м к юго-западу по азимуту 210.530
6	7	от точки 6 к точке 7, расположенной в 2,4 м к северо-западу по азимуту 303.900
7	1	от точки 7 к точке 1, расположенной в 50,3 м к юго-западу по азимуту 216.300

Председатель комитета  
по жилищно-коммунальному хозяйству  
администрации муниципального  
образования «Город Саратов»

М.А. Сиденко