

6 февраля 2023 года № 427

О внесении изменений в постановление администрации муниципального образования «Город Саратов» от 8 февраля 2022 года № 327 «О создании лесничества на землях населенного пункта городского округа - город Саратов Саратовской области, занятых городскими лесами, установлении его границ»

В соответствии со статьей 16 Федерального закона от 6 октября 2003 г. № 131-ФЗ «Об общих принципах организации местного самоуправления в Российской Федерации», статьями 23, 84 Лесного кодекса Российской Федерации, статьями 43, 44.1 Устава муниципального образования «Город Саратов»

**ПОСТАНОВЛЯЮ:**

1. Внести в постановление администрации муниципального образования «Город Саратов» от 8 февраля 2022 года № 327 «О создании лесничества на землях населенного пункта городского округа - город Саратов Саратовской области, занятых городскими лесами, установлении его границ» следующие изменения:

1.1. В пункте 1 постановления и в столбце 5 приложения № 1 к постановлению цифры «13,9773» заменить цифрами «13,9774».

1.2. В столбце 5 приложения № 1 к постановлению цифры «4,0497» заменить цифрами «4,0498».

1.3. Приложение № 2 к постановлению изложить в новой редакции (приложение).

2. Комитету по общественным отношениям и туризму администрации муниципального образования «Город Саратов» опубликовать настоящее постановление в средствах массовой информации и разместить на

официальном сайте администрации муниципального образования «Город Саратов».

3. Контроль за исполнением настоящего постановления возложить на первого заместителя главы администрации муниципального образования «Город Саратов».

Глава муниципального образования  
«Город Саратов»

Л.М. Мокроусова

Приложение  
к постановлению администрации  
муниципального образования  
«Город Саратов»  
от 6 февраля 2023 года № 427

**Описание**  
**местоположения границ Саратовского городского лесничества,**  
**расположенного на землях населенного пункта городского округа –**  
**город Саратов Саратовской области, занятых городскими лесами**

**Раздел 1**

№ п/п	Сведения об объекте	
	Характеристики объекта	Описание характеристик
1.	Местоположение объекта	Саратовская область, г. Саратов
2.	Площадь объекта +/- величина погрешности определения площади (P+/- Дельта P)	139 765 кв. м ± 240 кв. м
3.	Иные характеристики объекта	вид объекта реестра границ: лесничество. Содержание ограничений в использовании объектов недвижимости в пределах зоны или территории: ограничения в использовании в соответствии с пунктом 2 статьи 116 Лесного кодекса Российской Федерации

**Раздел 2**

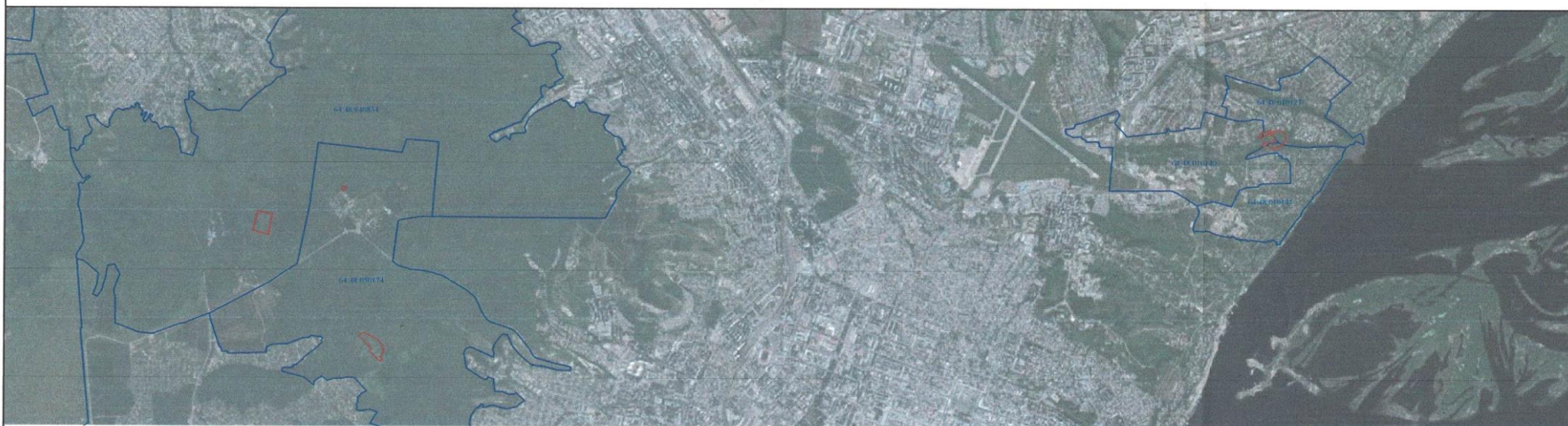
Сведения о местоположении границ объекта					
1. Система координат: МСК-64, зона 2					
2. Сведения о характерных точках границ объекта					
обозначение характерных точек границ	координаты, м		метод определения координат характерной точки	средняя квадратичная погрешность положения характерной точки (Mt), м	описание обозначения точки на местности (при наличии)
	X	Y			
1	2	3	4	5	6
1					
н1	500139,24	2302735,47	метод спутниковых геодезических измерений (определений)	0,10	-
н2	500198,46	2302835,29		0,10	-
н3	500208,45	2302885,29		0,10	-
н4	500116,20	2302938,37		0,10	-
н5	500103,70	2302830,93		0,10	-
н6	500072,02	2302764,55		0,10	-
н7	500070,93	2302764,83		0,10	-
н8	500068,07	2302765,07		0,10	-
н9	500064,72	2302767,44		0,10	-
н10	500054,02	2302774,26		0,10	-
н11	500051,56	2302775,50		0,10	-

1	2	3	4	5	6
н12	500055,28	2302788,69		0,10	-
н13	500055,12	2302815,47		0,10	-
н14	500023,35	2302898,45		0,10	-
н15	500020,28	2302936,11		0,10	-
н16	500039,36	2302952,91		0,10	-
н17	500048,51	2303000,89		0,10	-
н18	500077,01	2303005,35		0,10	-
н19	500092,66	2303035,14		0,10	-
н20	500119,93	2303049,50		0,10	-
н21	500153,43	2303053,53		0,10	-
н22	500204,72	2303046,54		0,10	-
н23	500249,60	2302967,72		0,10	-
н24	500251,09	2302960,48		0,10	-
н25	500233,62	2302943,32		0,10	-
н26	500244,54	2302924,94		0,10	-
н27	500237,56	2302913,64		0,10	-
н28	500234,04	2302893,98		0,10	-
н29	500217,38	2302868,58		0,10	-
н30	500224,11	2302859,22		0,10	-
н31	500239,47	2302871,31		0,10	-
н32	500246,80	2302860,62		0,10	-
н33	500246,74	2302849,01		0,10	-
н34	500210,01	2302790,07		0,10	-
н35	500205,19	2302775,64		0,10	-
н36	500229,52	2302774,22		0,10	-
н37	500228,44	2302758,28		0,10	-
н38	500203,56	2302744,38		0,10	-
н39	500185,29	2302724,53		0,10	-
н40	500179,03	2302724,00		0,10	-
н41	500177,71	2302722,83		0,10	-
н42	500159,63	2302729,05		0,10	-
н43	500151,42	2302732,18		0,10	-
н44	500142,38	2302734,05		0,10	-
н1	500139,24	2302735,47		0,10	-
2					
н45	498958,48	2290129,65	метод спутниковых геодезических измерений (определений)	0,10	-
н46	499201,08	2290187,80		0,10	-
н47	499164,61	2290375,44		0,10	-
н48	498909,12	2290324,81		0,10	-
н45	498958,48	2290129,65		0,10	-
3					
н49	497633,93	2291467,03	метод спутниковых геодезических измерений (определений)	0,10	-
н50	497681,58	2291513,39		0,10	-
н51	497606,37	2291670,67		0,10	-
н52	497576,81	2291711,51		0,10	-
н53	497526,94	2291757,40		0,10	-
н54	497430,84	2291777,97		0,10	-

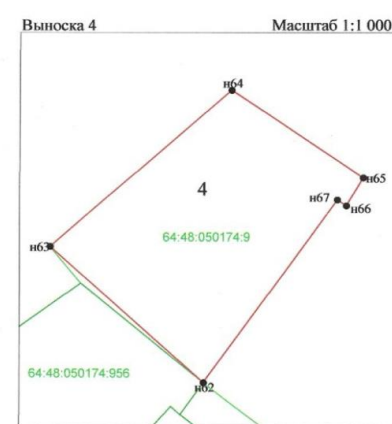
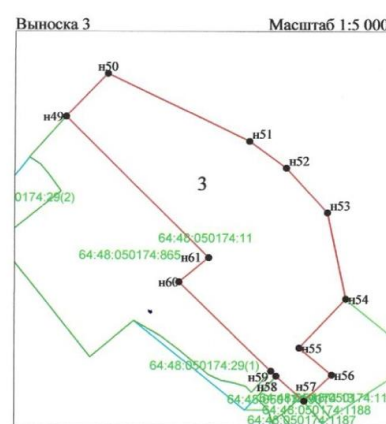
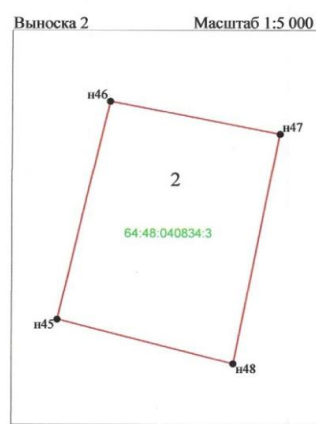
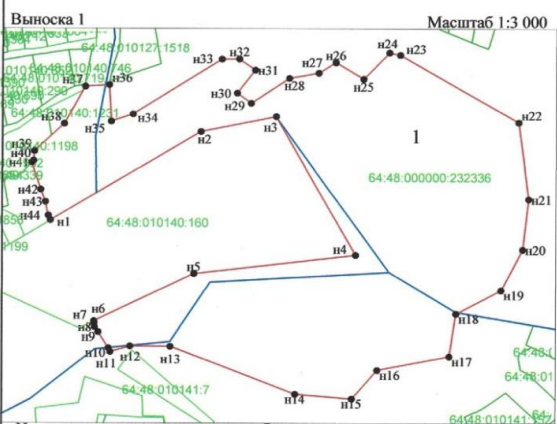


Раздел 4

План границ объекта



Масштаб 1:50 000



Используемые условные знаки и обозначения:

- n1 - характерная точка контура, сведения о которой позволяют однозначно определить её на местности
- - вновь образованная часть контура, сведения о которой достаточны для определения её местоположения
- - граница земельного участка по сведениям ЕГРН

- 64:48:050174:11 - кадастровый номер земельного участка по сведениям ЕГРН
- - граница кадастрового квартала
- 64:48:050174 - номер кадастрового квартала
- 1 - номер контура

Подпись \_\_\_\_\_ Дата « 28 » декабря 2022 г.

Место для оттиска печати (при наличии) лица, составившего описание местоположения границ объекта



Текстовое описание местоположения границы  
Саратовского городского лесничества

Прохождение границ		Описание прохождения границы
от точки	до точки	
1	2	3
1		
н1	н2	от точки 1, расположенной в 440 м к востоку от пересечения ул. Преображенской и 2-го Питерского проезда, к точке 2, расположенной в 116,0 м к северо-востоку по азимуту 59°19'
н2	н3	от точки 2 к точке 3, расположенной в 51,0 м к северо-востоку по азимуту 78°42'
н3	н4	от точки 3 к точке 4, расположенной в 106,4 м к юго-востоку по азимуту 150°05'
н4	н5	от точки 4 к точке 5, расположенной в 108,2 м к юго-западу по азимуту 263°21'
н5	н6	от точки 5 к точке 6, расположенной в 73,6 м к юго-западу по азимуту 244°29'
н6	н7	от точки 6 к точке 7, расположенной в 1,1 м к юго-востоку по азимуту 165°35'
н7	н8	от точки 7 к точке 8, расположенной в 2,9 м к югу по азимуту 175°12'
н8	н9	от точки 8 к точке 9, расположенной в 4,1 м к юго-востоку по азимуту 144°43'
н9	н10	от точки 9 к точке 10, расположенной в 12,7 м к юго-востоку по азимуту 147°29'
н10	н11	от точки 10 к точке 11, расположенной в 2,8 м к юго-востоку по азимуту 153°14'
н11	н12	от точки 11 к точке 12, расположенной в 13,7 м к северо-востоку по азимуту 74°14'
н12	н13	от точки 12 к точке 13, расположенной в 26,8 м к востоку по азимуту 90°20'
н13	н14	от точки 13 к точке 14, расположенной в 88,9 м к юго-востоку по азимуту 110°57'
н14	н15	от точки 14 к точке 15, расположенной в 37,8 м к юго-востоку по азимуту 94°39'
н15	н16	от точки 15 к точке 16, расположенной в 25,4 м к северо-востоку по азимуту 41°21'
н16	н17	от точки 16 к точке 17, расположенной в 48,8 м к северо-востоку по азимуту 79°12'
н17	н18	от точки 17 к точке 18, расположенной в 28,9 м к северо-востоку по азимуту 8°53'
н18	н19	от точки 18 к точке 19, расположенной в 33,65 м к северо-востоку по азимуту 62°17'
н19	н20	от точки 19 к точке 20, расположенной в 30,8 м к северо-востоку по азимуту 27°46'
н20	н21	от точки 20 к точке 21, расположенной в 33,7 м к северо-востоку по азимуту 6°51'
н21	н22	от точки 21 к точке 22, расположенной в 51,8 м к северо-западу по азимуту 352°14'
н22	н23	от точки 22 к точке 23, расположенной в 90,7 м к северо-западу по азимуту 299°39'

1	2	3
н23	н24	от точки 23 к точке 24, расположенной в 7,4 м к северо-западу по азимуту 281°37'
н24	н25	от точки 24 к точке 25, расположенной в 24,5 м к юго-западу по азимуту 224°29'
н25	н26	от точки 25 к точке 26, расположенной в 21,4 м к северо-западу по азимуту 300°42'
н26	н27	от точки 26 к точке 27, расположенной в 13,3 м к юго-западу по азимуту 238°17'
н27	н28	от точки 27 к точке 28, расположенной в 20,0 м к юго-западу по азимуту 259°50'
н28	н29	от точки 28 к точке 29, расположенной в 30,4 м к юго-западу по азимуту 236°44'
н29	н30	от точки 29 к точке 30, расположенной в 11,5 м к северо-западу по азимуту 305°43'
н30	н31	от точки 30 к точке 31, расположенной в 19,6 м к северо-востоку по азимуту 38°12'
н31	н32	от точки 31 к точке 32, расположенной в 13,0 м к северо-западу по азимуту 304°26'
н32	н33	от точки 32 к точке 33, расположенной в 11,6 м к западу по азимуту 269°42'
н33	н34	от точки 33 к точке 34, расположенной в 69,5 м к юго-западу по азимуту 238°04'
н34	н35	от точки 34 к точке 35, расположенной в 15,2 м к юго-западу по азимуту 251°31'
н35	н36	от точки 35 к точке 36, расположенной в 24,37 м к северу по азимуту 356°39'
н36	н37	от точки 36 к точке 37, расположенной в 16,0 м к западу по азимуту 266°07'
н37	н38	от точки 37 к точке 38, расположенной в 28,5 м к юго-западу по азимуту 209°11'
н38	н39	от точки 38 к точке 39, расположенной в 27,0 м к юго-западу по азимуту 227°22'
н39	н40	от точки 39 к точке 40, расположенной в 6,3 м к юго-западу по азимуту 184°50'
н40	41	от точки 40 к точке 41, расположенной в 1,8 м к юго-западу по азимуту 221°33'
н41	н42	от точки 41 к точке 42, расположенной в 19,1 м к юго-востоку по азимуту 161°00'
н42	н43	от точки 42 к точке 43, расположенной в 8,8 м к юго-востоку по азимуту 159°07'
н43	н44	от точки 43 к точке 44, расположенной в 9,2 м к юго-востоку по азимуту 168°18'
н44	н1	от точки 44 к точке 1, расположенной в 3,5 м к юго-востоку по азимуту 155°39'
2		
н45	н46	от точки 45, расположенной в 493 м к северо-востоку от родника «Богатырский», к точке 46, расположенной в 249,5 м к северо-западу по азимуту 13°28'
н46	н47	от точки 46 к точке 47, расположенной в 191,2 м к юго-западу по азимуту 100°59'
н47	н48	от точки 47 к точке 48, расположенной в 260,5 м к юго-востоку по азимуту 191°12'



1	2	3
н48	н45	от точки 48 к точке 45, расположенной в 201,3 м к северо-востоку по азимуту 284°11'
3		
н49	н50	от точки 49, расположенной в 1,3 км от пересечения ул. Лесной и ул. Новоузенской, к точке 50, расположенной в 66,5 м к северо-востоку по азимуту 44°12'
н50	н51	от точки 50 к точке 51, расположенной в 174,3 м к юго-востоку по азимуту 115°33'
н51	н52	от точки 51 к точке 52, расположенной в 50,4 м к юго-востоку по азимуту 125°53'
н52	н53	от точки 52 к точке 53, расположенной в 67,8 м к северо-востоку по азимуту 137°22'
н53	н54	от точки 53 к точке 54, расположенной в 98,3 м к северо-востоку по азимуту 167°55'0
н54	н55	от точки 54 к точке 55, расположенной в 74,8 м к юго-западу по азимуту 223°30'
н55	н56	от точки 55 к точке 56, расположенной в 46,9 м к юго-востоку по азимуту 129°54'
н56	н57	от точки 56 к точке 57, расположенной в 42,0 м к юго-западу по азимуту 226°33'
н57	н58	от точки 57 к точке 58, расположенной в 41,5 м к северо-западу по азимуту 311°41'
н58	н59	от точки 58 к точке 59, расположенной в 7,9 м к северо-западу по азимуту 314°01'
н59	н60	от точки 59 к точке 60, расположенной в 142,9 м к северо-западу по азимуту 313°59'
н60	н61	от точки 60 к точке 61, расположенной в 42,8 м к северо-востоку по азимуту 50°31'
н61	н49	от точки 61 к точке 49, расположенной в 223,0 м к северо-западу по азимуту 314°42'
4		
н62	н63	от точки 62, расположенной на ул. Лесной, д. № 9, к точке 63, расположенной в 45,6 м к северо-западу по азимуту 311°34'
н63	н64	от точки 63 к точке 64, расположенной в 53,1 м к северо-западу по азимуту 49°07'
н64	н65	от точки 64 к точке 65, расположенной в 35,1 м к северо-востоку по азимуту 123°35'
н65	н66	от точки 65 к точке 66, расположенной в 7,3 м к юго-востоку по азимуту 210°53'
н66	н67	от точки 66 к точке 67, расположенной в 2,4 м к юго-западу по азимуту 303°09'
н67	н62	от точки 67 к точке 62, расположенной в 50,3 м к северо-западу по азимуту 316°03'

Председатель комитета по жилищно-коммунальному хозяйству администрации муниципального образования «Город Саратов»

М.А. Сиденко