



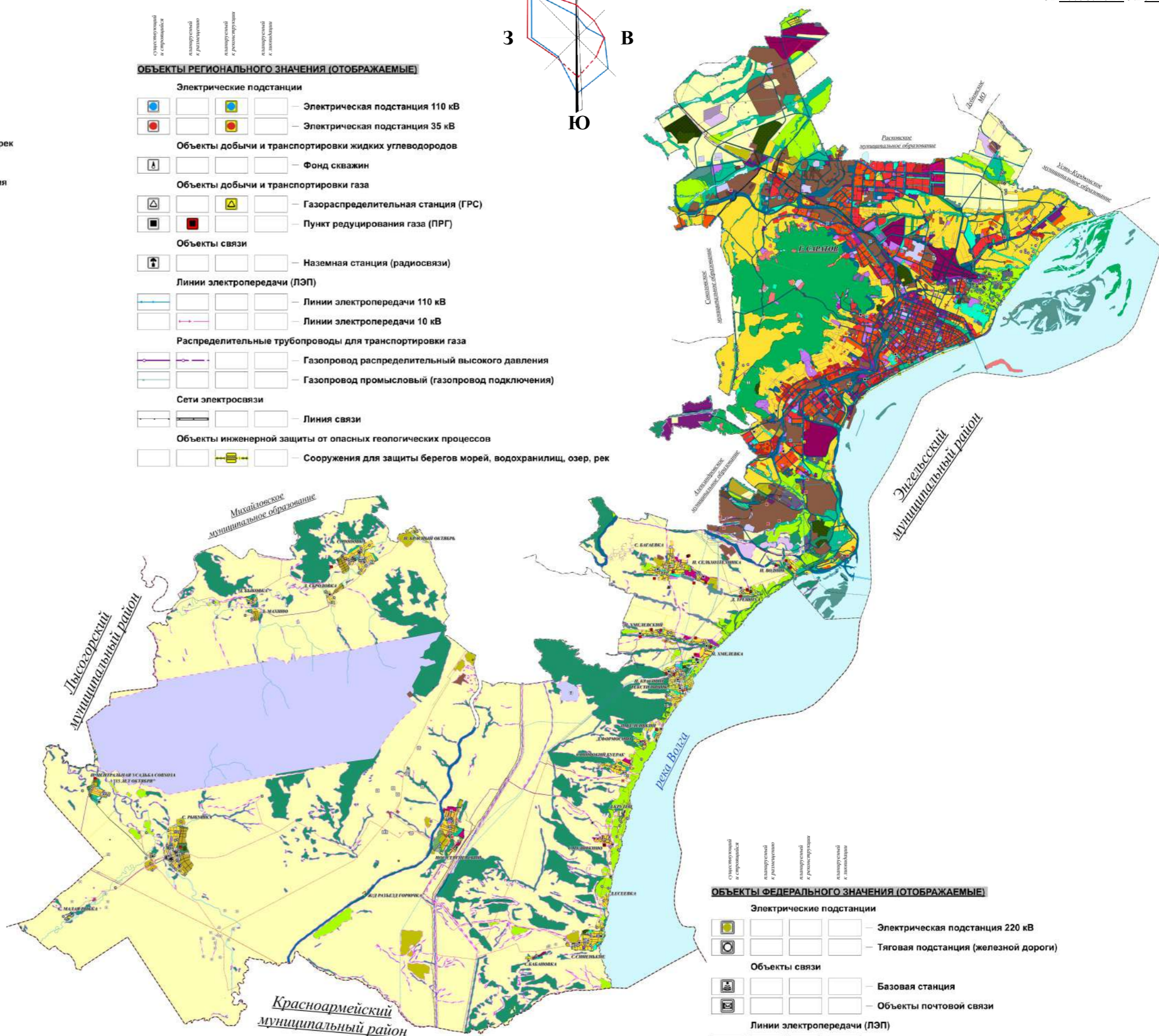
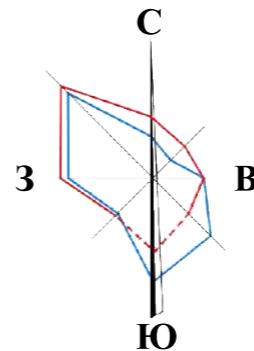
- Структурный и структурный
- Квартовый и квартал
- Квартовый и квартал
- Квартовый и квартал
- Квартовый и квартал

**ОБЪЕКТЫ МЕСТНОГО ЗНАЧЕНИЯ (УТВЕРЖДАЕМЫЕ)**

- Объекты инженерной защиты от опасных геологических процессов**
- Сооружения для защиты берегов морей, водохранилищ, озер, рек
- Гидротехнические сооружения**
- Водоподпорные и водонапорные гидротехнические сооружения
  - Водопроводящие гидротехнические сооружения
- Объекты водоснабжения**
- Водозабор
  - Водопроводные очистные сооружения
  - Насосная станция
  - Водонапорная башня
  - Резервуар
  - Артезианская скважина
- Электростанции**
- Электростанция гидравлическая (ГЭС)
  - Теплоэлектроцентраль (ТЭЦ)
- Электрические подстанции**
- Трансформаторная подстанция (ТП)
  - Распределительный пункт (РП)
- Объекты водоотведения**
- Канализационная насосная станция (КНС)
  - Очистные сооружения (КОС)
  - Очистные сооружения дождевой канализации
  - Насосная станция дождевой канализации (НСДК)
- Объекты связи**
- Автоматическая телефонная станция
  - Телевизионный ретранслятор
  - Базовая станция
  - Узел связи оконечно-транзитный (сети передачи данных)
- Объекты теплоснабжения**
- Источник тепловой энергии
- Объекты добычи и транспортировки газа**
- Пункт редуцирования газа (ПРГ)
- Сети водоснабжения**
- Водовод
  - Водопровод
- Сети теплоснабжения**
- Теплопровод магистральный
  - Теплопровод распределительный (квартальный)
- Линии электропередачи (ЛЭП)**
- Линии электропередачи 35 кВ
  - Линии электропередачи 10 кВ
  - Линии электропередачи 6 кВ
- Распределительные трубопроводы для транспортировки газа**
- Газопровод распределительный среднего давления
  - Газопровод распределительный низкого давления
- Сети водоотведения**
- Канализация самотечная
  - Канализация напорная
  - Дренаж
  - Канализация дождевая самотечная закрытая

**ОБЪЕКТЫ РЕГИОНАЛЬНОГО ЗНАЧЕНИЯ (ОТБРАЖАЕМЫЕ)**

- Электрические подстанции**
- Электрическая подстанция 110 кВ
  - Электрическая подстанция 35 кВ
- Объекты добычи и транспортировки жидких углеводородов**
- Фонд скважин
- Объекты добычи и транспортировки газа**
- Газораспределительная станция (ГРС)
  - Пункт редуцирования газа (ПРГ)
- Объекты связи**
- Наземная станция (радиосвязи)
- Линии электропередачи (ЛЭП)**
- Линии электропередачи 110 кВ
  - Линии электропередачи 10 кВ
- Распределительные трубопроводы для транспортировки газа**
- Газопровод распределительный высокого давления
  - Газопровод промышленный (газопровод подключения)
- Сети электросвязи**
- Линия связи
- Объекты инженерной защиты от опасных геологических процессов**
- Сооружения для защиты берегов морей, водохранилищ, озер, рек



**ОБЪЕКТЫ ФЕДЕРАЛЬНОГО ЗНАЧЕНИЯ (ОТБРАЖАЕМЫЕ)**

- Электрические подстанции**
- Электрическая подстанция 220 кВ
  - Тяговая подстанция (железнодорожной)
- Объекты связи**
- Базовая станция
  - Объекты почтовой связи
- Линии электропередачи (ЛЭП)**
- Линии электропередачи 220 кВ